



**En lumière**  
Des lampes à suspendre ou à poser, en bois ou en céramique, des classiques ou des créations de jeunes designers, la lumière s'affiche dans tous ses états sur LightOnline. Ici, la "Flowerpot" de Verner Panton, h. 36 x diam. 22 cm, 309 €.

(Unique Copenhagen sur [www.lightonline.fr](http://www.lightonline.fr))

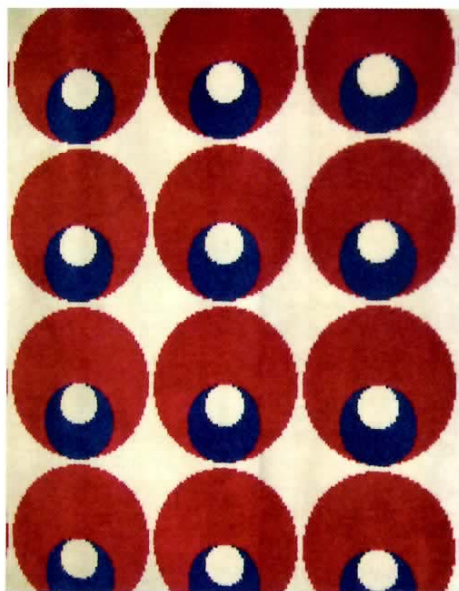


**JEUNES DESIGNERS**

**Les Esperluettes**

Leur credo ? Le clin d'œil ! Les deux jeunes créatrices Emilie D et Claire de Chivré réinterprètent les poils en nylon des camions en suspensions ("Polux", 250 €, photo), transforment une canne à pêche en liseuse (200 €) et métamorphosent une de ficelle en lampe d'ambiance (200 €). L'humour lumineux, de conduite. (Renseignements sur [www.esperluettes.com](http://www.esperluettes.com))

**Télex / Steiner retrouve le quartier du**  
**en ouvrant une boutique de 250 m<sup>2</sup>, c**  
**la rue du Faubourg-Saint-Antoine à Pa**



**Pop on the floor**

La moquette s'habille vintage avec ce modèle aux motifs pop remis au goût du jour. Pour une touche rétro chic dans vos couloirs ou escaliers. "Point de vue" en laine, 114 € le mètre en 70 cm de large. (Codimat, tél. : 01 45 44 68 20.)



**EXPOSITION**  
**Le bon Jouin**

Les stations Vélib' à Paris, c'est lui ; la spatule Tartif'Nutella, la chaise "Thalya" (Kartell, photo), l'accompagnateur de sculp "Night Cove" (Zyken), au Patrick Jouin est l'un des a majeurs du design actuel, l que Beaubourg lui consac expo. L'occasion de mettre une vingtaine de produits f d'en retracer leur process création. Didactique, do 15 février au 24 mai 20 "Patrick Jouin. La subst design", galerie du m [www.centrepompidou.fr](http://www.centrepompidou.fr)